

京都市 水災 災害地圖

南區



本地圖依據《防洪法》顯示國家及京都府指定的以下河川氾濫時，所預測的最大淹水深度等情況。

洪水予報河川	預測降雨量
● 桂川	341mm/12h
● 鴨川&高野川	736mm/24h
水位預知河川	預測降雨量
● 天神川	1150mm/24h
● 小畑川	1,128mm/24h
其他河川	預測降雨量
● 新川	1,150mm/24h
● 有稻川&御室川&宇多川	817mm/12h
● 西高瀬川&御室川&宇多川	1,150mm/24h
● 西羽東筋川&西羽東筋川支川	1,150mm/24h

凡例

洪水淹水預想區域

預計最大淹水深度

20公尺以上	淹水超過2樓屋頂以上
低於10~20公尺	淹水至2樓地板
低於5~10公尺	淹水至1樓地板
低於3~5公尺	淹水至1樓地板
低於0.5~3公尺	淹水至1樓地板
低於0.5公尺	淹水至1樓地板

需及早撤離的區域 (預估可能發生房屋倒塌的區域)

堤防或河岸崩塌...	所有房屋倒塌區域
溢出的水流造成...	木造房屋倒塌區域
由兩種作用所致...	預估可能發生房屋倒塌的區域

土石流災害警戒區域

土石流災害警戒區域
土石流災害特別警戒區域

地下道

低於四周地面，容易淹水的道路

神社佛閣、防災相關設施等

行政區 學區

JR 私鐵

地下道 地下街

河川、池塘 水位局 (包含一般水位計)

河川攝影機 危機管理型水位計

指定緊急避難場所

水災時使用的指定緊急避難場所

土砂災害時使用的指定緊急避難場所

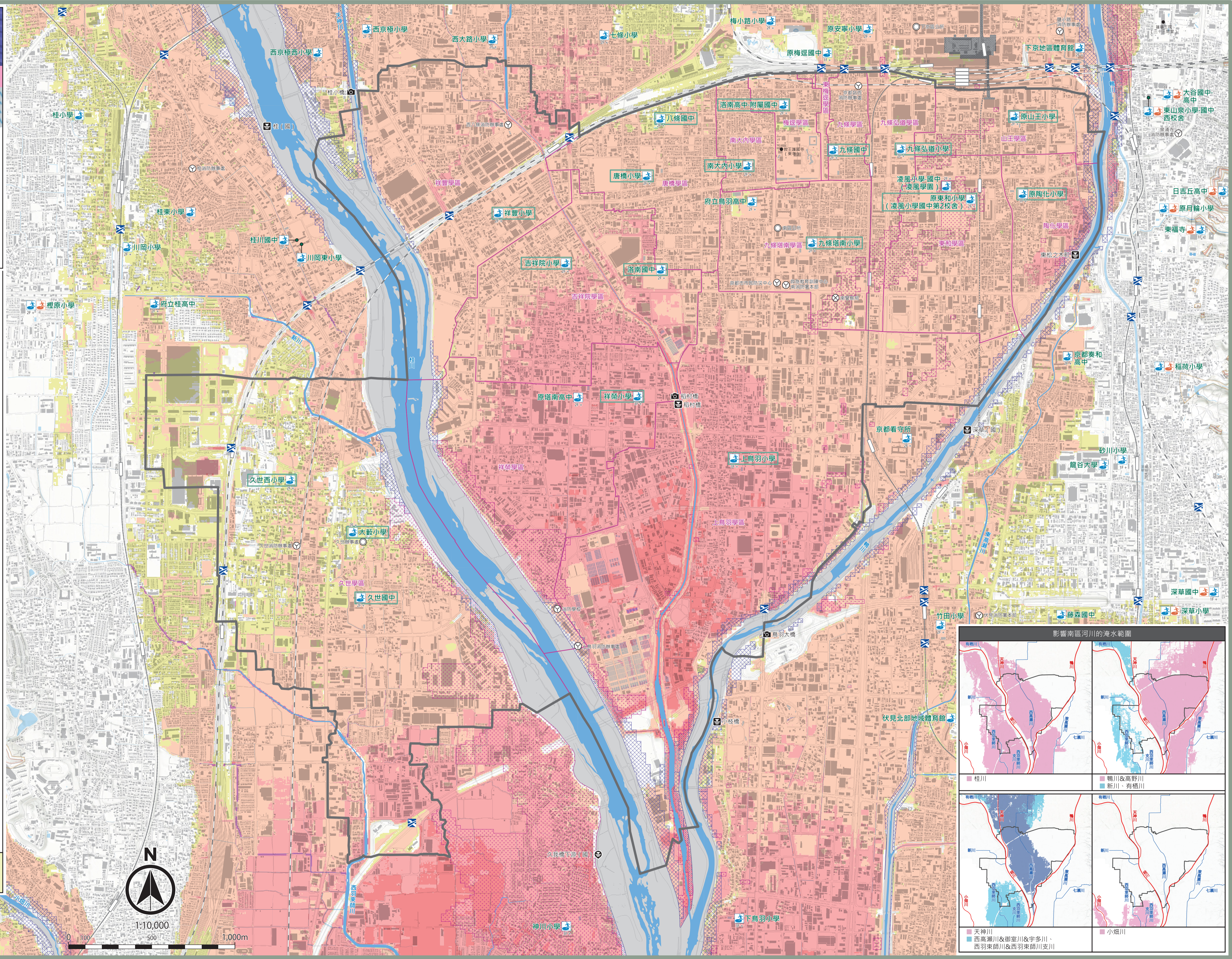
水災及土砂災害時使用的指定緊急避難場所

2F+ ← 即使在最大規模淹水時也可使用的樓層 (其可容納的樓層，係以該處可能同時發生內水淹水的情況一併納入考量)

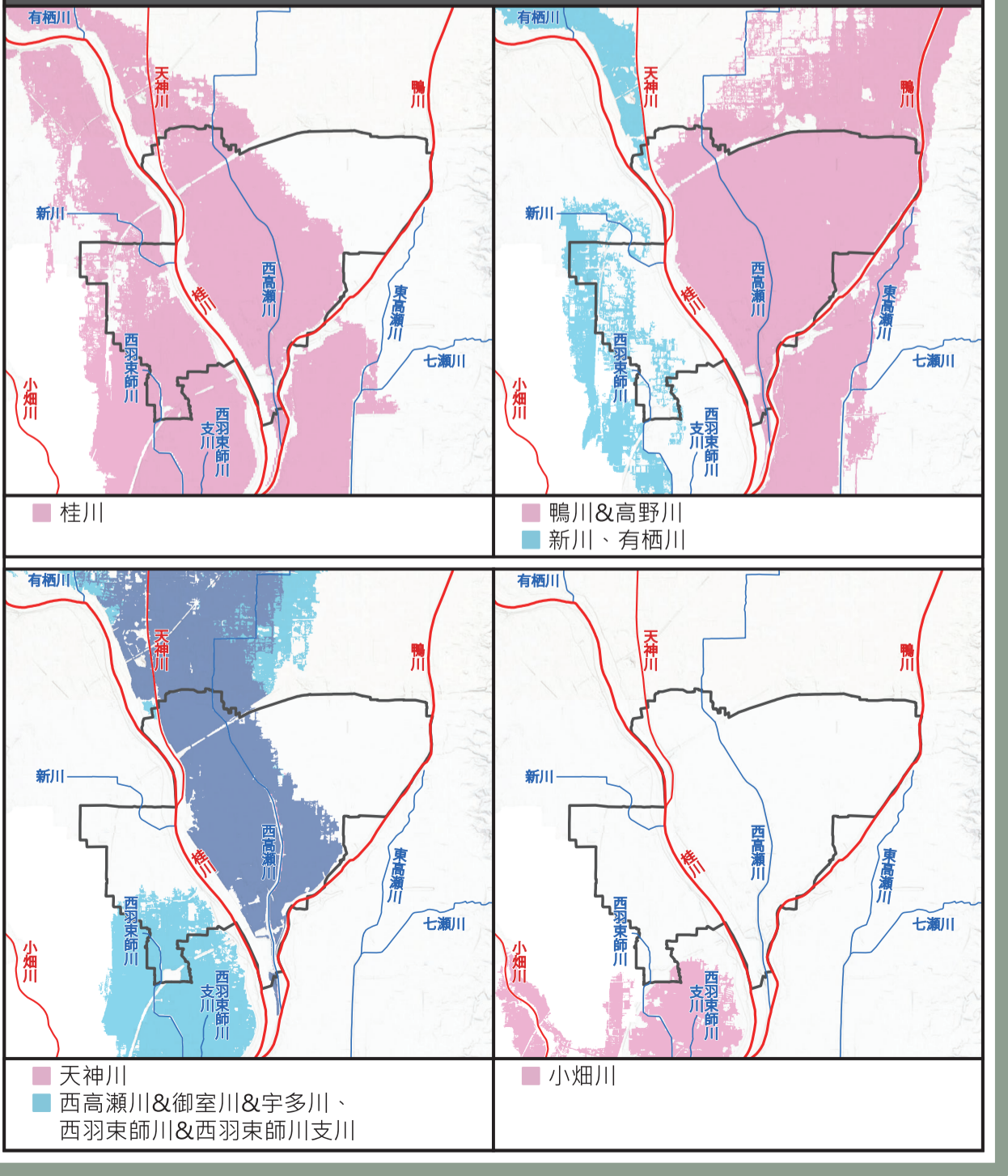
防災據點

行政機關 消防局 警察局

避難資訊發布時，將優先開設指定的洪水避難所。這些避難所將以方形標示在地圖上表示。



影響南區河川的淹水範圍



1:10,000
0 100 500 1,000m